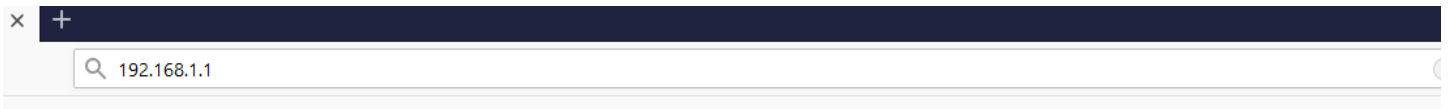


راهنمای تنظیمات مودم ASUS



جهت انجام تنظیمات مورد نیاز و وارد کردن مشخصات سرویس اینترنت لازم است که به کنسول مودم متصل شوید.

یک صفحه مرورگر باز کنید و IP پیش فرض مودم را در Address Bar جستجو کنید: ۱۹۲,۱۶۸,۱,۱:



User و Password ورود به تنظیمات مودم را admin وارد کنید:

A Windows-style dialog box titled "Connect to 192.168.1.1" with a key icon. It contains a warning message and input fields for "User name" and "Password". There is also a checkbox for "Remember my password" and "OK" and "Cancel" buttons at the bottom.

Connect to 192.168.1.1

The server 192.168.1.1 at DSL Router requires a username and password.

Warning: This server is requesting that your username and password be sent in an insecure manner (basic authentication without a secure connection).

User name:

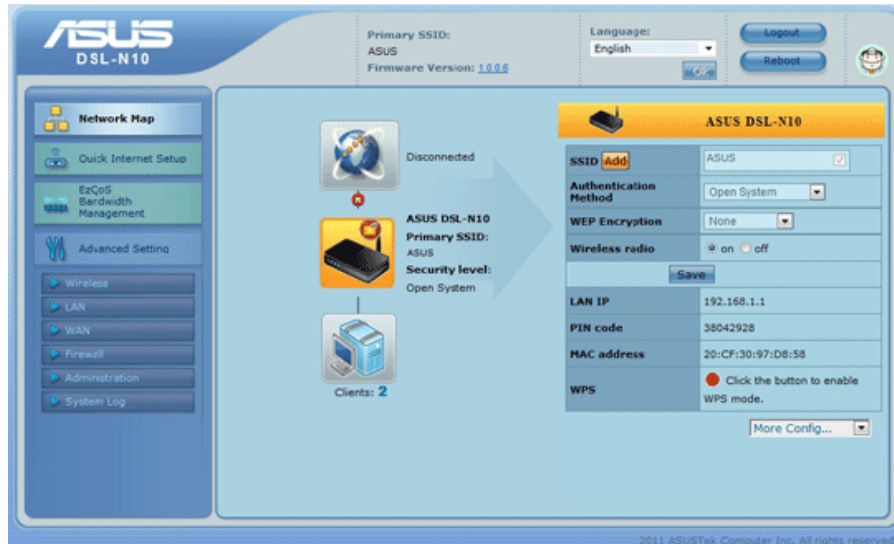
Password:

Remember my password

OK Cancel

های وب Hi WEB

پس از وارد کردن User و Password صفحه اصلی تنظیمات مودم به صورت زیر نمایش داده می شود:

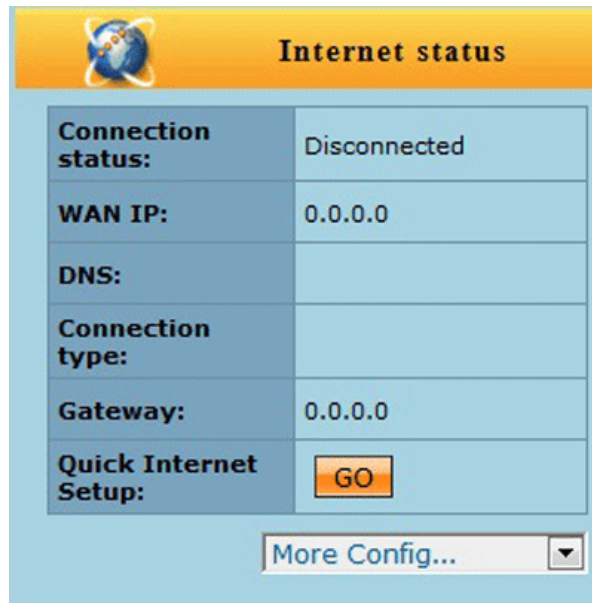


در نمای کلی، سمت چپ، تمامی تنظیمات مودم و در سمت راست صفحه خلاصه‌ای از تنظیمات انجام شده از جمله نام شبکه، سطح امنیت، خاموش یا روشن بودن Wireless و Mac Address و IP Address مودم مشاهده می‌گردد. لازم به توضیح است که تمامی تنظیمات مودم از منوی More Config سمت راست پایین نیز قابل دسترسی می‌باشد.

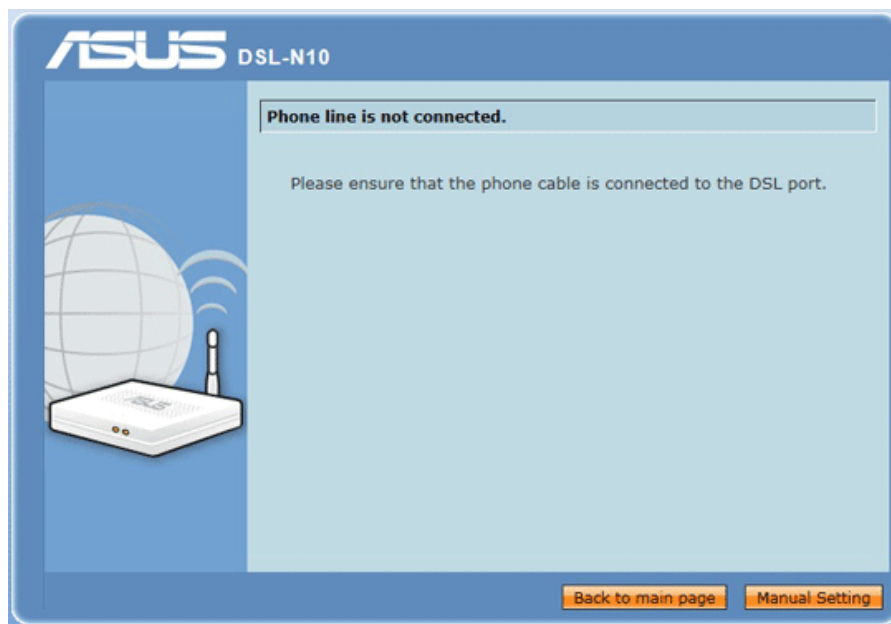
در وسط صفحه نیز تعداد Client های متصل به شبکه، نام مودم و خلاصه‌ای از تنظیمات و ارتباط یا عدم ارتباط به Internet نمایش داده شده است.

های وب HiWEB

جهت انجام تنظیمات و وارد کردن اطلاعات مربوط به سرویس دهنده اینترنت (ISP) به وسیله Wizard روی آیکون کره زمین در وسط صفحه کلیک کنید. پس از باز شدن صفحه جدید در سمت راست صفحه در مقابل Quick Internet Setup روی GO کلیک کنید.

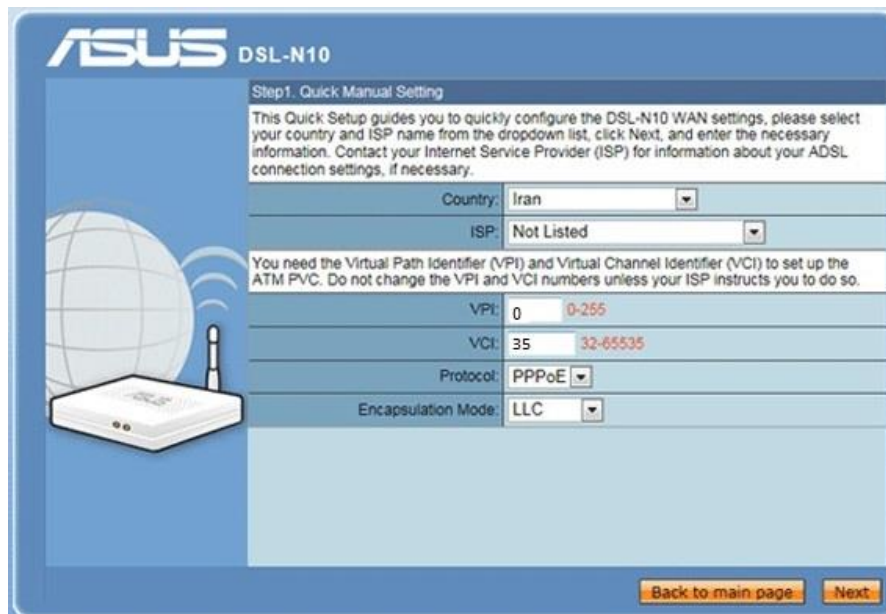


در صورت اتصال صحیح مودم به کامپیوتر و خط تلفن و برقراری سرویس DSL از طرف سرویس دهنده مودم به صورت اتوماتیک شروع به عملیات نصب و تنظیمات مینماید در غیر اینصورت میبایست روی Manual Setting کلیک کنید.



های وب HiWEB

در مرحله بعدی می بایست کشور و سرویس دهنده خود را از لیست انتخاب کنید، در صورتیکه شرکت سرویس دهنده اینترنت شما در لیست وجود ندارد گزینه Not List را انتخاب و سپس VPI:0 و VCI:35 وارد شود، در قسمت Connection Type گزینه PPPoE را انتخاب و در قسمت Encapsulation Mode گزینه LLC/SNAP-BRIDGING را انتخاب و سپس روی Next کلیک کنید.



ASUS DSL-N10

Step1. Quick Manual Setting

This Quick Setup guides you to quickly configure the DSL-N10 WAN settings, please select your country and ISP name from the dropdown list, click Next, and enter the necessary information. Contact your Internet Service Provider (ISP) for information about your ADSL connection settings, if necessary.

Country: Iran

ISP: Not Listed

You need the Virtual Path Identifier (VPI) and Virtual Channel Identifier (VCI) to set up the ATM PVC. Do not change the VPI and VCI numbers unless your ISP instructs you to do so.

VPI: 0

VCI: 35

Protocol: PPPoE

Encapsulation Mode: LLC

Back to main page Next

در صفحه بعد میبایست User و Password که شرکت "های وب" در اختیار شما قرار داده را در کادر مربوطه وارد کرده و روی Apply کلیک نمایید.



ASUS DSL-N10

Account Setting

PVC type is PPPoE. VPI/VCI = 0/35

Please key in the username/password and click Apply.

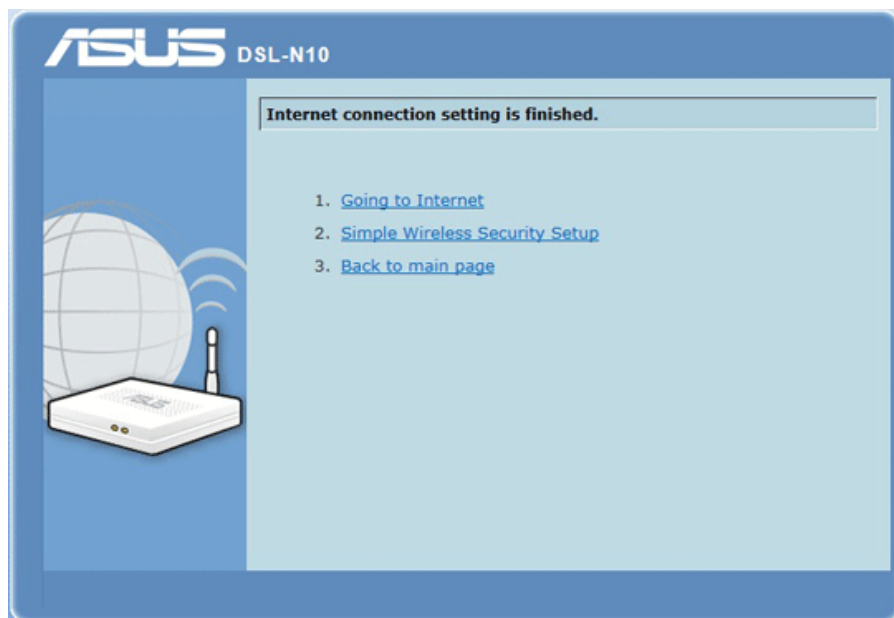
User Name

Password

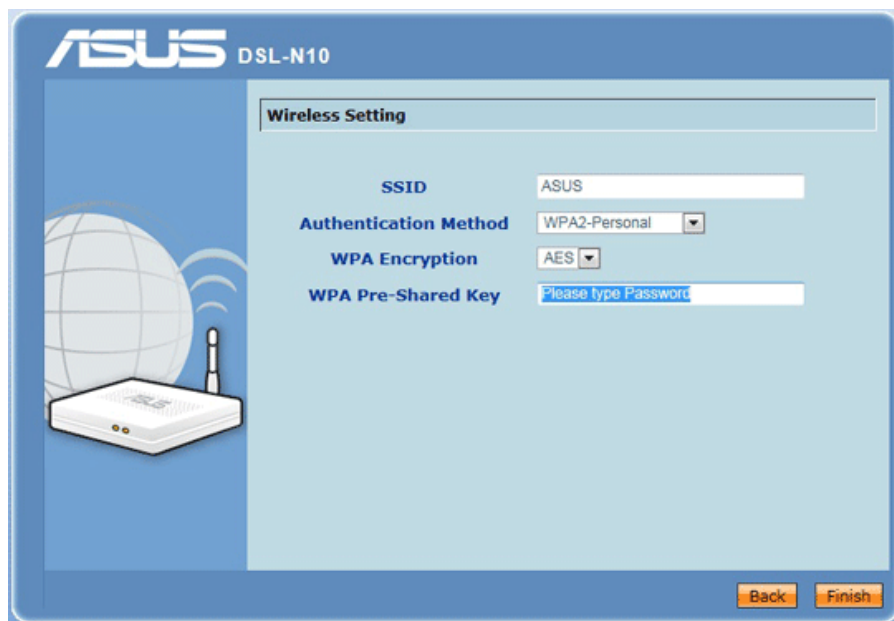
Manual Setting Apply

های وب HiWEB

پس از کلیک روی گزینه Apply عملیات ذخیره اطلاعات حدود ۱ دقیقه زمان می برد و سپس صفحه زیر نمایش داده می شود:



به منظور انجام تنظیمات Wireless گزینه Simple Wireless Security Setup را انتخاب کنید؛ سپس از انتخاب گزینه Simple Wireless Security Setup صفحه زیر نمایش داده می شود:



به منظور تغییر نام Wireless گزینه (Wireless Name SSID) را از ASUS به هر نام دلخواه تغییر می‌دهیم.

های وب HiWEB

مودم به صورت پیش فرض کلمه عبوری جهت استفاده از Wireless ندارد و میبایست جهت محافظت از سرویس خود و جلوگیری از ورود و استفاده افراد غیر مجاز در قسمت Authentication Method گزینه WPA2- Personal را انتخاب کنید پس از انجام این تغییر Box جدیدی جهت وارد کردن Password به نام WPA Pre-Shared key باز میشود یک رمز بین ۸ تا ۶۳ کارکتری وارد کنید سپس روی Finish کلیک و جهت اعمال تغییرات تا راه اندازی مجدد مودم صبر کنید.

بدیهی است که از این پس ورود به شبکه Wireless و استفاده از این سرویس مستلزم وارد کردن Password تعریف شده در قسمت Authentication Method میباشد.