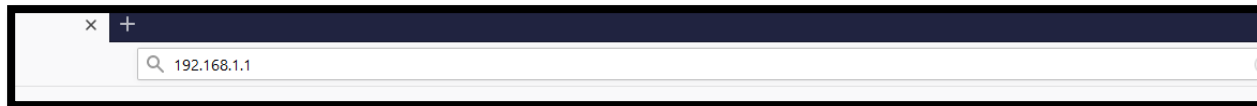


## راهنمای تنظیمات مودم ZyXEL

(۱) جهت انجام تنظیمات مورد نیاز و وارد کردن مشخصات سرویس اینترنت لازم است که به کنسول مودم متصل شوید. یک صفحه مرورگر باز کنید و IP پیش فرض مودم را در Address Bar جستجو کنید: ۱۹۲،۱۶۸،۱،۱:

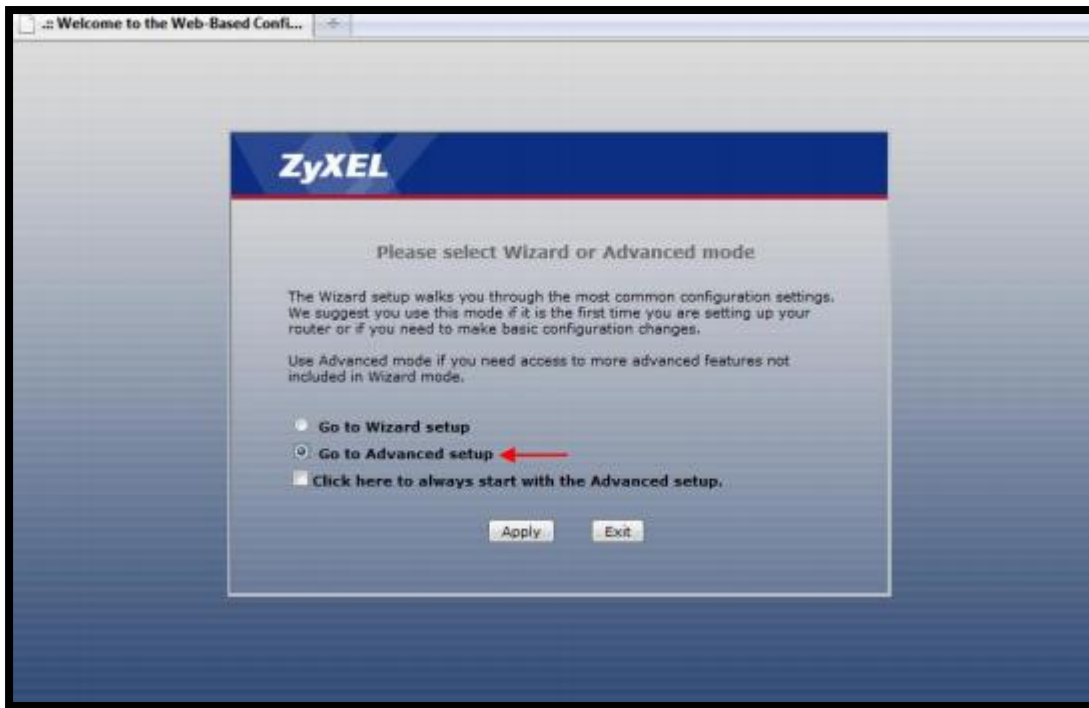


(۲) Password ورود به تنظیمات مودم را admin وارد کنید:

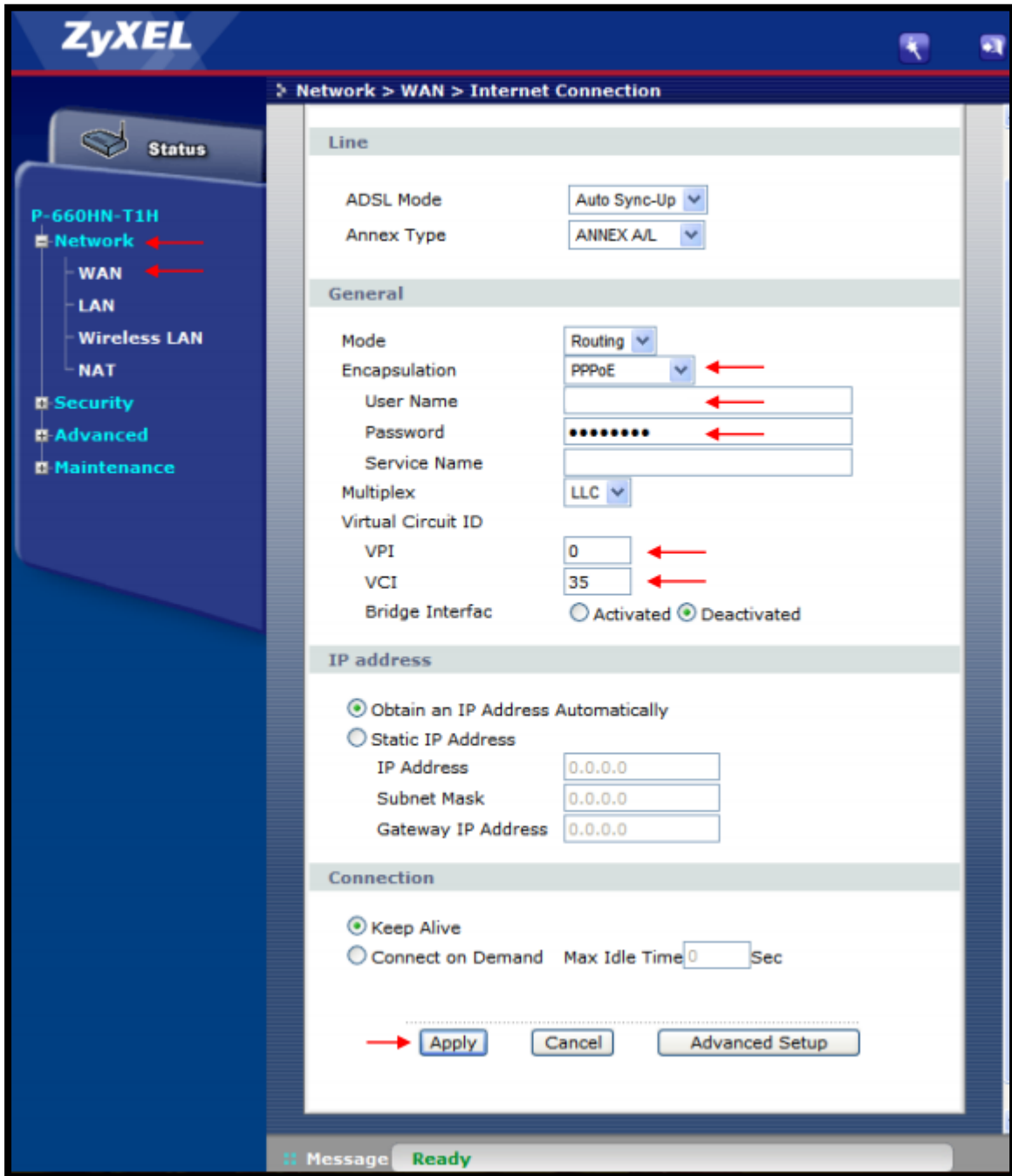


# های وب HiWEB

۳) گزینه Go to Advanced setup را انتخاب و روی Apply کلیک کنید:



۴) بر روی گزینه Network و سپس Wan کلیک کنید؛ در این صفحه Encapsulation روی PPPoE قرار گیرد، User و Password که شرکت "های وب" در اختیار شما قرار داده را وارد کنید، . مقادیر VCI:35 و VPI:0 را در فیلدهای مربوطه وارد سپس روی Apply کلیک کنید.



۵) به منظور انجام تنظیمات Wireless بر روی گزینه Network و سپس Wireless LAN کلیک کنید؛ در این صفحه در قسمت Network Name (SSID) نامی را برای شبکه بیسیم خود برگزینید، مودم به صورت پیش فرض کلمه عبوری جهت استفاده از سرویس Wireless ندارد و میبایست جهت محافظت از سرویس خود و جلوگیری از ورود و استفاده افراد غیر مجاز در قسمت Security Mode گزینه WPA-PSK را انتخاب کنید پس از انجام این تغییر Box جدیدی جهت وارد

# های وب HiWEB

کردن Password به نام Pre-Shared key باز میشود یک رمز بین ۸ تا ۶۳ کارکتری وارد کنید  
سپس روی دکمه Apply پایین صفحه کلیک کنید:

